



## 4. 都道府県別受講者数

令和3年1月1日現在

コース履修生 288 名  
科目履修生 174 名 ( ) 内で外数。

県名	受講者数	県名	受講者数	県名	受講者数
北海道	14 (4)	石川	1 (1)	岡山	4 (1)
青森	2 (0)	福井	1 (2)	広島	6 (2)
岩手	5 (4)	山梨	2 (2)	山口	1 (1)
宮城	3 (7)	長野	4 (1)	徳島	2 (0)
秋田	13 (12)	岐阜	4 (2)	香川	0 (1)
山形	3 (0)	静岡	6 (3)	愛媛	1 (0)
福島	5 (1)	愛知	13 (7)	高知	0 (1)
茨城	8 (2)	三重	3 (2)	福岡	3 (6)
栃木	7 (0)	滋賀	4 (2)	佐賀	1 (1)
群馬	3 (4)	京都	3 (3)	長崎	4 (0)
埼玉	23 (16)	大阪	18 (7)	熊本	2 (1)
千葉	12 (7)	兵庫	13 (8)	大分	0 (2)
東京	48 (29)	奈良	0 (1)	宮崎	2 (1)
神奈川	30 (21)	和歌山	1 (0)	鹿児島	0 (0)
新潟	5 (3)	鳥取	0 (0)	沖縄	3 (1)
富山	0 (0)	島根	3 (2)	外国	2 (3)
				合計	288 (174)

## 5. 年齢別受講者数

令和3年1月1日現在

年齢構成	男	女	合計
～19歳	2	0	2
20歳から29歳	21	11	32
30歳から39歳	42	11	53
40歳から49歳	53	17	70
50歳から59歳	47	10	57
60歳以上	70	4	74
合計	235	53	288

## 6. 学歴別受講者数

令和3年1月1日現在

学歴	大学院修了			大学卒業			短期大学卒業			高専卒業		
	男	女	計	男	女	計	男	女	計	男	女	計
受講者数 (人)	54	12	66	106	23	129	9	4	13	4	1	5
学歴	専修学校修了			高校卒業			中学卒			他学校卒		
	男	女	計	男	女	計	男	女	計	男	女	計
受講者数 (人)	6	3	9	44	4	48	4	0	4	0	0	0
学歴	大学院在			大学在			短大在			高専在		
	男	女	計	男	女	計	男	女	計	男	女	計
受講者数 (人)	1	1	2	5	3	8	1	0	1	1	1	2
学歴	その他 (不明含)			合計								
	男	女	計	男	女	計						
受講者数 (人)	0	1	1	235	53	288						

## 7. スクーリング参加者数 (過去5年)

令和3年1月1日現在

年度		H28年度	H29年度	H30年度	R1年度	R2年度
会場	学内	80	118	139	131	-
	関東地区	-	55	-	-	-
	関西地区	55	-	50	-	-
	計	135	173	189	131	-

開催期間中の延べ人数

## 8. 通信教育講座入学者数，在籍者数等調（コース，入学年度別）

令和3年1月1日現在

通信教育講座在籍者数 462名

内訳

（コース履修生 288名  
科目履修生 174名）

### 【コース履修生】

コース名	区分\入学年度	7-27年度	28年度	29年度	30年度	R1年度	R2年度	計
地球科学 コース	入学者 ①	514	33	34	27	28	29	665
	修了者 ②	175	6	8	4	0	0	193
	退学者 ③	8	1	1	0	1	0	11
	除籍者 ④	331	22	10	0	0	0	363
	計(②+③+④)⑤	514	29	19	4	1	0	567
	在籍者 ①-⑤	0	4	15	23	27	29	98
資源開発 コース	入学者 ①	220	11	7	5	7	4	254
	修了者 ②	75	3	3	1	0	0	82
	退学者 ③	3	0	0	0	0	0	3
	除籍者 ④	142	8	0	0	0	0	150
	計(②+③+④)⑤	220	11	3	1	0	0	235
	在籍者 ①-⑤	0	0	4	4	7	4	19
材料工学 基礎コース	入学者 ①	197	13	13	7	10	3	243
	修了者 ②	34	3	3	0	0	0	40
	退学者 ③	1	0	0	0	0	0	1
	除籍者 ④	162	10	5	0	0	0	177
	計(②+③+④)⑤	197	13	8	0	0	0	218
	在籍者 ①-⑤	0	0	5	7	10	3	25
材料工学 専門コース	入学者 ①	33	1	3	3	0	2	42
	修了者 ②	20	1	1	0	0	0	22
	退学者 ③	0	0	0	0	0	0	0
	除籍者 ④	13	0	1	0	0	0	14
	計(②+③+④)⑤	33	1	2	0	0	0	36
	在籍者 ①-⑤	0	0	1	3	0	2	6
電気・電子 基礎コース	入学者 ①	596	39	37	24	23	19	738
	修了者 ②	105	7	3	1	0	0	116
	退学者 ③	5	1	1	0	0	0	7
	除籍者 ④	486	29	17	0	0	0	532
	計(②+③+④)⑤	596	37	21	1	0	0	655
	在籍者 ①-⑤	0	2	16	23	23	19	83
電気系専門 コース	入学者 ①	64	2	1	5	1	2	75
	修了者 ②	35	1	0	2	0	0	38
	退学者 ③	1	0	0	0	0	0	1
	除籍者 ④	28	0	1	0	0	0	29
	計(②+③+④)⑤	64	1	1	2	0	0	68
	在籍者 ①-⑤	0	1	0	3	1	2	7
電子系専門 コース	入学者 ①	64	2	2	4	1	2	75
	修了者 ②	30	1	0	2	0	0	33
	退学者 ③	1	0	0	0	0	0	1
	除籍者 ④	33	1	1	0	0	0	35
	計(②+③+④)⑤	64	2	1	2	0	0	69
	在籍者 ①-⑤	0	0	1	2	1	2	6
一般科学 技術コース	入学者 ①	266	15	18	25	10	7	341
	修了者 ②	69	7	2	6	0	0	84
	退学者 ③	6	0	0	0	0	0	6
	除籍者 ④	191	7	9	0	0	0	207
	計(②+③+④)⑤	266	14	11	6	0	0	297
	在籍者 ①-⑤	0	1	7	19	10	7	44
合計	入学者 ①	1,954	116	115	100	80	68	2,433
	修了者 ②	543	29	20	16	0	0	608
	退学者 ③	25	2	2	0	1	0	30
	除籍者 ④	1,386	77	44	0	0	0	1,507
	計(②+③+④)⑤	1,954	108	66	16	1	0	2,145
	在籍者 ①-⑤	0	8	49	84	79	68	288

### 【科目履修生】

区分\入学年度	7-27年度	28年度	29年度	30年度	R1年度	R2年度	計
入学者 ①	1,343	90	92	64	58	52	1,699
修了者 ②	265	25	27	18	12	5	352
退学者 ③	22	1	0	0	0	0	23
除籍者 ④	1,056	64	30	0	0	0	1,150
計(②+③+④)⑤	1,343	90	57	18	12	5	1,525
在籍者 ①-⑤	0	0	35	46	46	47	174

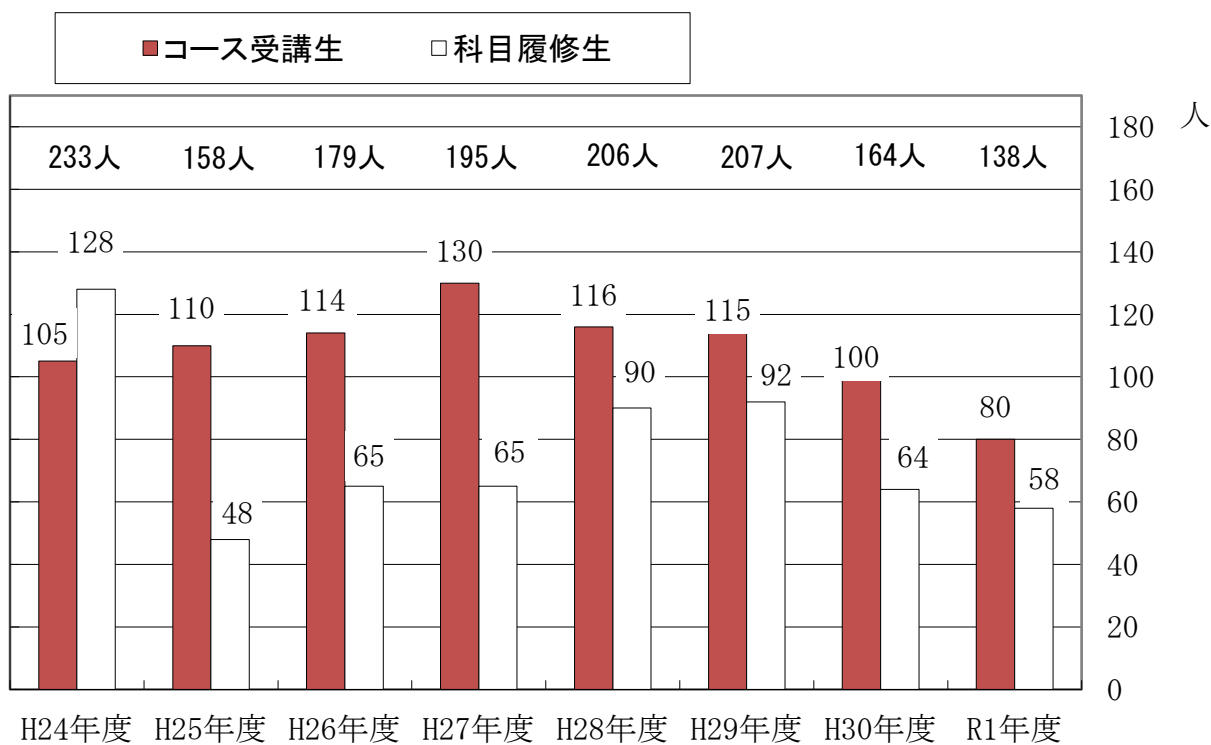
※科目履修生の修了者=単位取得者

### 【在籍者コース別内訳】

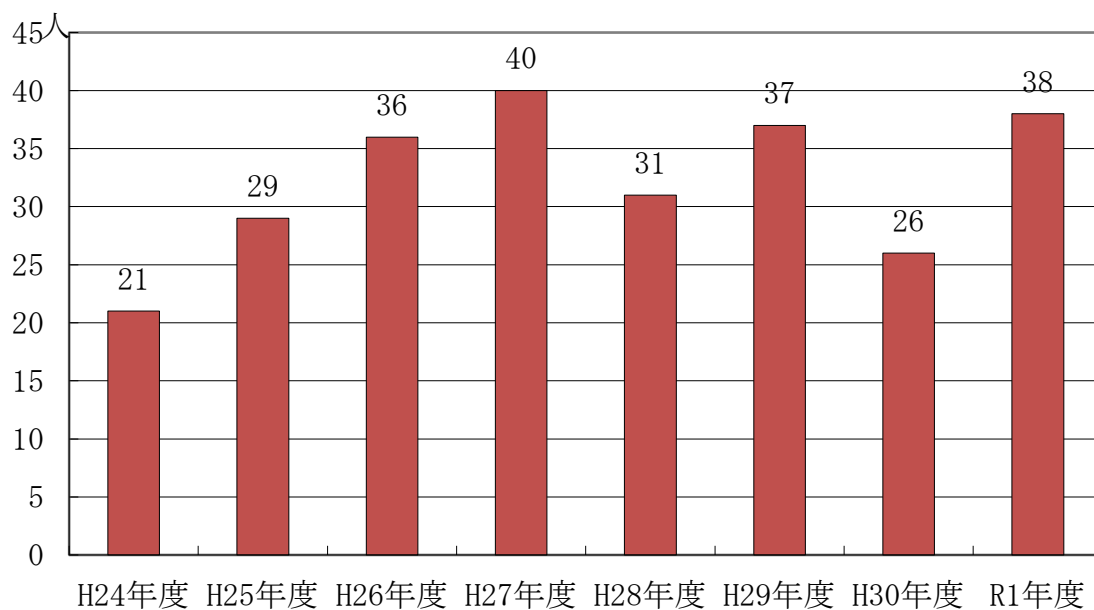
コース\入学年度	28年度	29年度	30年度	R1年度	R2年度	計
地球科学コース	4	15	23	27	29	98
資源開発コース	0	4	4	7	4	19
材料工学基礎コース	0	5	7	10	3	25
材料工学専門コース	0	1	3	0	2	6
電気・電子基礎コース	2	16	23	23	19	83
電気系専門コース	1	0	3	1	2	7
電子系専門コース	0	1	2	1	2	6
一般科学技術コース	1	7	19	10	7	44
(コース合計)	8	49	84	79	68	288
科目履修生	0	35	46	46	47	174
合計	8	84	130	125	115	462

## 9. グラフで見る統計

### ◆ 入学者数の推移

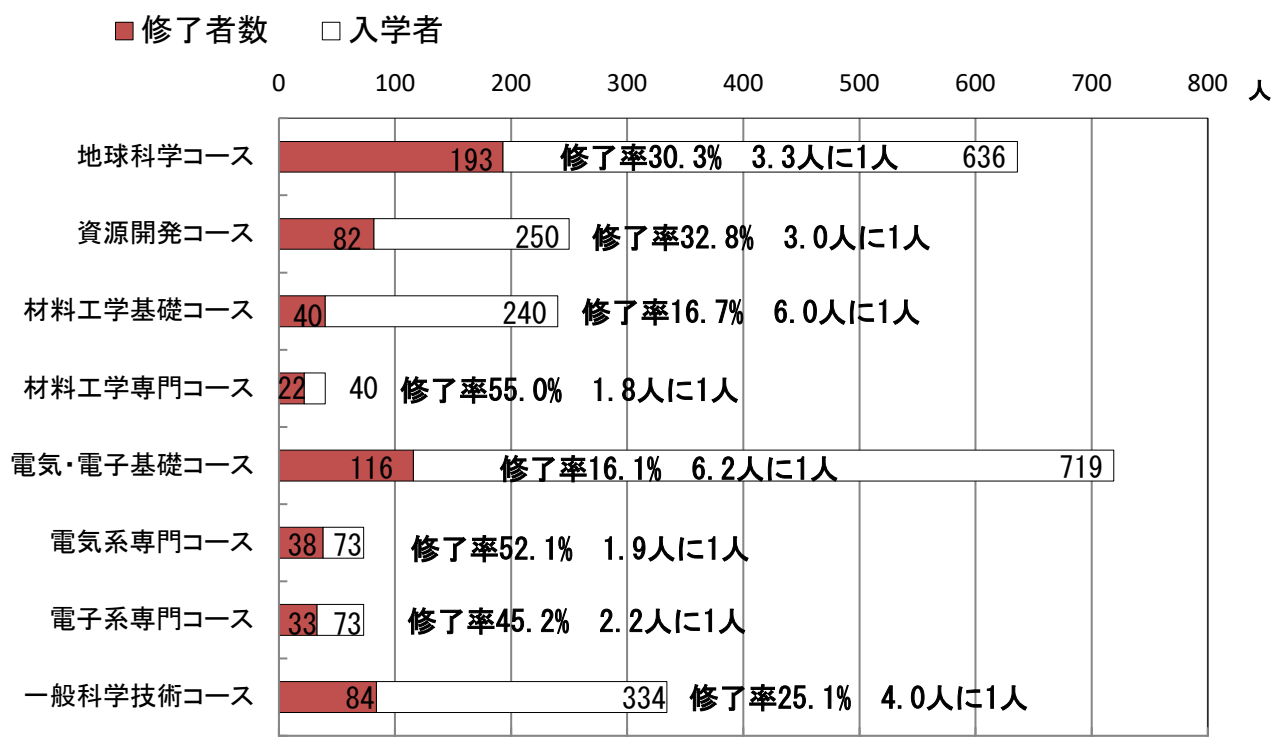


### ◆ 修了者数の推移

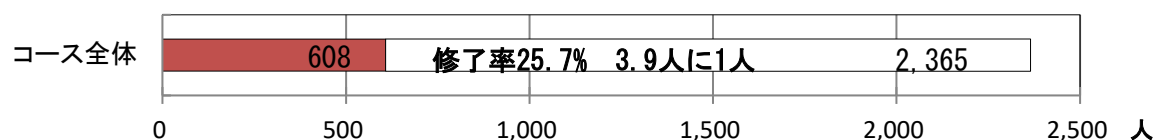


## ◆入学者数と修了者数（内数）

（令和元年度まで）



※（他に入学コースがない総合コース修了生が14人有り）



## ◆年度別添削問数調

