

対面で
開催

OPEN CAMPUS 2022

秋田大学



理工学部



Akita University Faculty of Engineering Science

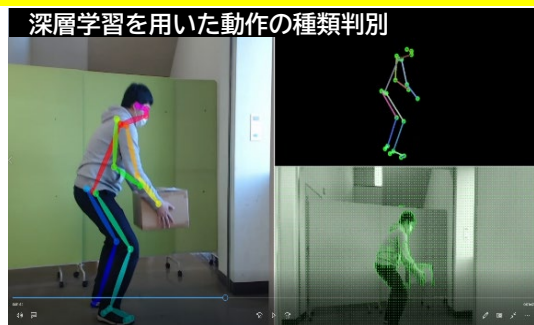
2022.7.30 SAT 9:00~15:00



	学部/コース名	実施会場
★	理工学部 説明会	理工学6号館
①	生命科学コース	I:理工学部6号館 II:アクティブラーニング棟
②	応用化学コース	理工学部4号館
③	材料理工学コース	理工学部3号館
④	数理科学コース	理工学部1号館
⑤	電気電子工学コース	理工学部1号館
⑥	人間情報工学コース	理工学部5号館
⑦	機械工学コース	理工学部2号館
⑧	土木環境工学コース	理工学部1号館

理工学部の
目玉企画

最新IT技術を体験してみよう!



タイムスケジュールは裏面をご覧ください。



コース / 時刻	10:00	11:00	12:00	13:00	14:00	15:00	実施会場		
★ 理工学部	9:45~10:15 学部説明会			12:00~12:30 昼食タイム	大学会館(生協)が会場です。				
① 生命科学コース			10:30~11:00 A コース紹介	11:00~11:40 B 模擬授業	13:00~13:30 A コース見学	13:30~14:00 B コース紹介	14:00~14:30 A コース見学	A: 6号館2階講義室 B: 6号館1階講義室	
				11:00~11:40 個別相談会(教員)			14:30~15:00 個別相談会(教員)		
	10:00~10:30 個別相談会(学生)		11:00~11:30 個別相談会(学生)		13:00~13:30 個別相談会(学生)		14:00~14:30 個別相談会(学生)	アクティブラーニング棟(AL棟)	
	10:00~10:30 パネル展示		11:00~11:30 パネル展示		13:00~13:30 パネル展示		14:00~14:30 パネル展示		
② 応用化学コース			10:30~11:10 A コース説明会・ A 集団相談会	11:20~11:50 A 模擬授業	12:45~13:25 A コース説明会・ A 集団相談会	13:35~14:35 B 個別相談会		A: 4号館229講義室 B: 4号館113講義室 C: 4号館112学生実験室	
				11:20~11:50 B 個別説明会	12:45~13:15 C コース見学 ツアー	13:25~13:55 C コース見学 ツアー	14:05~14:35 C コース見学 ツアー		
③ 材料工学コース					12:45~13:45 個別相談会	14:00~14:45 個別相談会		3号館217講義室	
					13:00~14:00 研究室見学	14:00~15:00 研究室見学		集合場所: 3号館1階ラウンジ	
④ 数理科学コース			10:30~11:00 コース紹介・ 集団説明会	11:00~11:45 個別説明会		13:00~14:00 個別説明会	14:30~15:00 模擬授業	1号館D230講義室	
⑤ 電気電子工学コース			10:30~11:00 コース紹介	11:00~11:30 個別相談会		13:00~13:30 模擬授業	13:30~14:30 個別相談会	1号館130講義室	
			10:30~11:30 研究室展示			12:45~15:00 研究室展示		1号館131実験室	
⑥ 人間情報工学コース			10:30~11:30 コース説明会・ 集団相談会		12:45~13:45 模擬講義			5号館301実習室	
	9:45~14:55	個別相談会							5号館玄関前
	9:45~10:45 研究室見学会	10:50~11:50 研究室見学会		12:45~13:45 研究室見学会	13:50~14:50 研究室見学会			集合場所: 5号館玄関前	
⑦ 機械工学コース			10:30~11:20 A コース説明会・ A 集団相談会	11:20~11:50 A 個別相談会	12:45~13:15 A 模擬授業		14:20~15:00 B 個別相談会	A: 2号館P404講義室 B: 2号館P401室	
						13:15~15:00 研究室見学会		2号館403講義室	
⑧ 土木環境工学コース			10:30~11:30 コース紹介		12:45~13:30 模擬授業	13:40~14:25 模擬授業		1号館共通127 講義室	

10:00

11:00

12:00

13:00

14:00

15:00